

UNIVERSALZYLINDER YS-30/200 ARTIKEL N11100030

Universal-Zylinder YS-30/200

Artikelnummer N11100030

Einfachwirkend mit Federrückzug,

Dieser robuste Hydraulikzylinder zeichnet sich durch eine extrem gute Seitenlastverträglichkeit aus und ist sehr handlich, da er über Federrückzug und nur einen Schlauchanschluss verfügt.

Universal-Zylinder sind für alle Arbeiten einsetzbar, bei denen es auf hohe Kraft und geringe Abmessungen ankommt, wie z.B. Auspressen von Wellen, Richten von Schweißkonstruktionen, Anheben, Ausrichten, Abstützen, Wiegen etc. bzw. für alle universellen Montage- und Reparaturarbeiten.

Durch die serienmäßigen, metrischen Befestigungsbohrungen im Zylinderboden und -kopf, eignet sich dieser Zylinder hervorragend für den Einbau in Vorrichtungen und Werkstattpressen.

Ausstattung und Verarbeitung

- Betriebsdruck max. 700 bar.
- Einfachwirkend mit Federrückzug.
- Doppelte Bronzeführung der Kolbenstange, welche bei Seitenbelastung optimale Gleiteigenschaften zwischen Kolben und Gehäuse bildet.
- Mit auswechselbarem, gehärteten Druckstück.
- Mit Schmutzabstreifer
- Durch lange Kolbenführungen besonders seitenlastverträglich
- Gehäuse und Kolben aus massivem Chrom-Molybdänstahl gefertigt und vergütet.
- mit hartverchromter Kolbenstange für optimalen Schutz gegen mechanische Beschädigung und Korrosion
- Mit 4 Befestigungsgewinden M10 am Gehäuseboden.
- Mit Befestigungsgewinde M10x2,0mm (Außengewinde) am Gehäusekopf, geschützt durch Gewindeschutzring.
- Vollbelastbarer Stoppring als Kolben-Endanschlag.
- Ölanschlussgewinde 3/8"-NPT
- Einschließlich Kupplungsmuffe CFY-1 und Staubkappe CDF-9

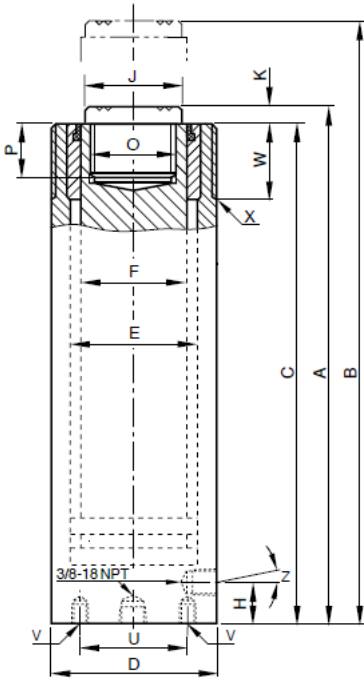
TECHNISCHE DATEN:

Betriebsdruck max.	700 bar
Druckkraft max. (700bar)	300 kN
Druckkraft max. (700bar)	30 t
Hub	200 mm
Bauhöhe, min. (eingefahren)	325 mm
Bauhöhe, max. (ausgefahren)	525 mm
Ölvolumen max.	884 cm ³
Aussen-Ø	102 mm
Gewicht	16,7 kg
EAN	4025092150293
Zolltarifnummer	84122180
Rabattgruppe	F2



UNIVERSALZYLINDER YS-30/200 ARTIKEL N11100030

ABMESSUNGEN:



	YS-30/200
A	325 mm
B	525 mm
C	315 mm
D	102 mm
E	75 mm
F	65 mm
H	25 mm
J	50 mm
K	10 mm
O	M36 x 2 mm
P	25 mm
U	75 mm
V	4 x M10 mm
W	45 mm
X	M102 x 2,0 mm

DIE VORTEILE AUF EINEN BLICK:

